

## WAROSOL® T

### LE TRICOT D'INOX ANTI-INTRUSION DE RONGEURS

Les rongeurs sont souvent à l'origine de dégâts entraînant des conséquences financières importantes (câbles et fibres optiques sectionnés, composants électroniques endommagés, ...).

WAROSOL® T est un tricot d'inox spécial destiné à obturer les petits interstices supérieurs à 5 mm. Il crée une barrière physique aux rongeurs et autres nuisibles (reptiles, insectes, ...) et les empêche de s'introduire dans les locaux.

WAROSOL® T est utilisé par la SNCF, RTE, VNF, ORANGE et par d'autres sociétés intervenant dans le domaine public ou privé.



Des tutoriels sont disponibles sur notre site internet.

## AVANTAGES

WAROSOL® T est un tricot d'inox anti-intrusion de rongeurs :

- Epruvé : des milliers de bâtiments ont été sécurisés en Europe
- Efficace : crée une barrière physique aux rongeurs
- Résistant : aux intempéries, aux très hautes températures (950°C) et aux produits chimiques
- Adaptable aux différentes dimensions des espaces à combler
- Facile à installer : découpable à la longueur désirée
- Ne se déchire pas car produit tricoté
- Respectueux de l'environnement
- Durable dans le temps



## MISE EN PLACE



- Découper WAROSOL® T à la longueur désirée avec une cisaille adaptée.
- Insérer la bande repliée ou enroulée sur elle-même en l'enfonçant à l'aide d'un outil à bout rond.
- Ne pas installer WAROSOL® T à proximité d'équipements électriques non isolés, car il y a un risque d'électrocution ou de disjonction.

## CARACTÉRIQUES TECHNIQUES

Spécificité	Produit tricoté
Matière	Fil d'inox AISI 304
Longueur standard	Rouleau de 6m x 6 cm

SELON LA CONFIGURATION DU SITE À SÉCURISER, D'AUTRES PRODUITS COMPLÉMENTAIRES PEUVENT ÊTRE MIS EN PLACE :



BROSSOL®-ROD



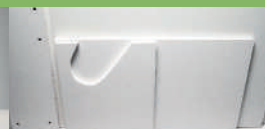
MASTISOL®



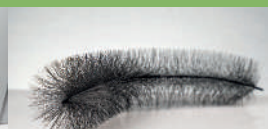
SOLTEC®



COVERSOL®



PANOSOL®



BROSSOL®N

Dans le but d'améliorer nos produits nous nous réservons le droit de modifier les données techniques sans préavis. La société décline toute responsabilité du fait d'un dommage lié à la manipulation ou la mauvaise utilisation des produits.

