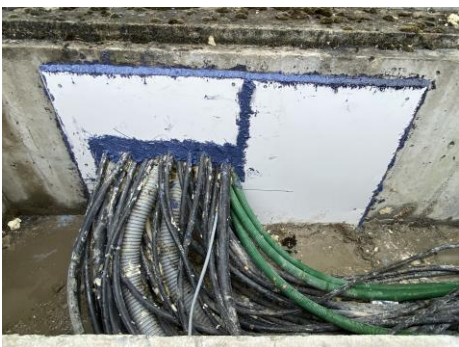


Mastic d'obturation anti-rongeurs



MASTISOL®



Applications de MASTISOL®

MASTISOL® est un mastic mono-composant ignifugé prêt à l'emploi. Pâte à base aqueuse formulée avec des résines spéciales combinées avec des substances olfactives et tactiles, **MASTISOL®** empêche l'intrusion de rongeurs et d'autres nuisibles dans les locaux techniques.

MASTISOL® assure :

- l'obturation d'interstices dans la maçonnerie, dans **PANOSOL®** et dans la mousse **COVERSOL®** après suppression ou ajout de câbles,
- le collage des panneaux **PANOSOL®** du système **COVERMAX®** lors de l'obturation d'entrées de câbles.

NB : En cas de présence de gros rongeurs (fouines, lapins), il est recommandé de recouvrir **COVERSOL®** avec **MASTISOL®**

AVANTAGES du mastic **MASTISOL®** :

- Barrage physique aux rongeurs
- Résiste à l'eau et au feu après séchage
- Bon pouvoir collant
- Facile à appliquer
- N'altère pas les câbles électriques

DOMAINES D'UTILISATION

Protection des entrées de câbles des réseaux électriques, des télécoms et des sites industriels contre l'intrusion des rongeurs.

MISE EN ŒUVRE

MASTISOL® adhère aux divers supports et matériaux excepté sur des surfaces grasses.

Pour appliquer **MASTISOL®** utiliser soit une spatule ou un pistolet à cartouche.

Mettre en œuvre par temps sec et sur des surfaces sèches et propres.

Le mastic une fois séché devient solide de couleur noire mais reste souple. Il peut ainsi être enlevé pour réaliser des travaux ultérieurs (ajout ou retrait de câbles par exemple).

CARACTERISTIQUES TECHNIQUES

Forme - Couleur	Pâte - Gris foncé
Densité à 20°C (g/cm ³)	1.6
Classement au feu	B-s2, d0 (EN 13501-1)
Absorption d'eau	Une fois sec résiste à l'eau
Durée Limite d'Utilisation	1 an
Température d'utilisation (°C)	+5° à +60°
Temps de séchage	1-3 jours selon l'humidité de l'air
Stockage	5° à 30° dans un endroit bien aéré, à l'abri des rayons directs du soleil
Environnement	Ne contient pas d'halogènes
Conditionnement	En seaux de 7 kg et cartouches de 310 ml

Selon la configuration du site à sécuriser, **MASTISOL** peut être complété par nos autres solutions comme **BROSSOL**, **COVERSOL**, **WAROSOL T** et notre gamme d'appareils à ultrasons.

© Déposé BF/IN 959/e

"Ces informations correspondent à l'état actuel de nos connaissances et n'ont d'autre but que de vous renseigner sur nos produits et leurs possibilités d'application. La société décline toute responsabilité du fait d'un dommage lié à la manipulation ou à la mauvaise utilisation de ces produits en considération notamment des données particulières de chaque utilisateur ou chantier. Nous nous réservons le droit d'apporter aux produits que nous commercialisons les modifications appropriés à leur utilisation optimale. La qualité de nos produits est garantie dans le cadre de nos conditions générales de vente".