

## **BERNACLAP®**

### **LE CLAPET ANTI-INTRUSION DE RONGEURS POUR LES CANALISATIONS**

**Le clapet BERNACLAP® a été spécialement conçu pour empêcher les rats de remonter dans les logements par le système de canalisation.**


**Il se fixe dans le regard d'égout sur le conduit d'évacuation des eaux usées.**

**Le clapet a deux volets dentés. Le volet avant ne peut s'ouvrir que si le volet arrière est activé lors de l'écoulement de l'eau.**



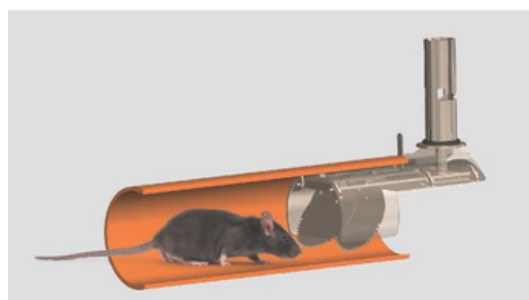
## AVANTAGES

**BERNACLAP®** est un clapet anti-intrusion de rongeurs pour les canalisations :

- Très solide : 100% inox AISI 316, résistant aux acides
- Facile et rapide à installer
- Système de volets réversibles qui permet l'installation du dispositif quel que soit le sens d'évacuation des eaux
- Large gamme adaptée aux différents diamètres de canalisation, de Ø100 à Ø400 mm.
- Fabriqué au Danemark par 



## MISE EN PLACE



- Le clapet est mis en place dans les regards à l'aide d'une barre extensible.
- Il suffit de tourner la barre pour que les flancs s'adaptent parfaitement à la canalisation.
- Une notice d'installation est livrée avec le produit.

## ACCESSOIRES DE MONTAGE EN OPTION

- Barre télescopique
- Jauge de diamètre interne
- Tête de montage
- Vérificateur de fonctionnement
- Crochet
- Racleur

## RÉFÉRENCES BERNACLAP®

BERNACLAP existe en plusieurs dimensions selon le diamètre et le matériau de la conduite d'évacuation.

Ø100/110 - Ø125

Ø150/160

Ø200 - Ø 250

Ø300 - Ø315

Ø350 - Ø400

## NOS PRODUITS ANTI-INTRUSION DE RONGEURS



BROSSOL® N



PANOSOL®



WAROSOL® T



COVERSOL®



MASTISOL®



SOLTEC®

Dans le but d'améliorer nos produits nous nous réservons le droit de modifier les données techniques sans préavis. La société décline toute responsabilité du fait d'un dommage lié à la manipulation ou la mauvaise utilisation des produits.

